

CỘNG HÒA XÃ HỘI CHỦ NGHĨA VIỆT NAM

Độc lập - Tự do - Hạnh phúc

BẢN TỰ CÔNG BỐ SẢN PHẨM

Số: 07-BC/LTV2/2025

I. Thông tin về tổ chức, cá nhân tự công bố sản phẩm

Tên tổ chức, cá nhân: CÔNG TY TNHH LOTTE VIỆT NAM

Địa chỉ: Thửa đất số 1183, Đường Võ Minh Đức, Phường Thủ Dầu Một, Thành phố Hồ Chí Minh, Việt Nam

Điện thoại: 0274-3827470

Fax: 0274-3827471

E-mail:

Mã số doanh nghiệp: 3700232139

Nhà máy Lotte đã được đánh giá và cấp giấy chứng nhận Hệ thống An toàn Thực phẩm FSSC 22000.



II. Thông tin về sản phẩm

1. Tên sản phẩm:

Bánh Bouchee LOTTE CHOCOLAT vị Phô Mai

2. Thành phần:

Bột mì, mạch nha, shortening thực vật (chứa chất nhũ hóa (471), chất chống oxy hóa (307b)), đường, hỗn hợp sô cô la (3,7%), chất làm ẩm (420(ii), 422), bột phô mai (2,2%), chất ổn định (1440, 1401), cốm thực phẩm, bột trứng, đường dextrose, gelatin, muối, chất tạo xốp (503(ii), 500(ii)), hương liệu tổng hợp (hương phô mai), protein sữa, chất tạo màu tổng hợp (102, 110).

**Thông tin dị ứng: Sản phẩm có chứa gluten, trứng, sữa, đậu nành và được sản xuất trên cùng dây chuyền với sản phẩm có chứa đậu phộng*

3. Thời hạn sử dụng sản phẩm: 12 tháng kể từ ngày sản xuất.

4. Quy cách đóng gói và chất liệu bao bì:

4.1. Quy cách đóng gói:

Gói 27 g

Hộp 162 g (6 gói x 27 g)

Hộp 324 g (12 gói x 27 g)

4.2. Chất liệu bao bì:

Bao bì tiếp xúc trực tiếp với thực phẩm được làm từ màng ghép PET//MCP, phù hợp quy định về an toàn đối với vật liệu bao bì, dụng cụ tiếp xúc trực tiếp với thực phẩm.

5. Tên và địa chỉ cơ sở sản xuất sản phẩm:

Sản xuất tại: Nhà máy Lotte Mỹ Phước

Địa chỉ: Lô J1-CN, Đường D1, Khu công nghiệp Mỹ Phước, Phường Bến Cát, Thành phố Hồ Chí Minh, Việt Nam

III. Mẫu nhãn sản phẩm : (Mẫu nhãn sản phẩm đính kèm)

Ghi nhãn hàng hóa phù hợp với:

- Nghị định 43/2017/NĐ-CP: Về nhãn hàng hóa.
- Thông tư 05/2019/TT-BKHHCN: Quy định chi tiết thi hành một số điều của Nghị định số 43/2017/NĐ-CP.
- Nghị định 111/2021/NĐ-CP: Sửa đổi, bổ sung một số điều Nghị định số 43/2017/NĐ-CP.
- Thông tư 29/2023/TT-BYT: Hướng dẫn nội dung, cách ghi thành phần dinh dưỡng, giá trị dinh dưỡng trên nhãn thực phẩm.

IV. Yêu cầu về an toàn thực phẩm

Tổ chức sản xuất, kinh doanh thực phẩm đạt yêu cầu về an toàn thực phẩm theo:

- QCVN 8-1:2011/BYT: Quy chuẩn kỹ thuật quốc gia đối với giới hạn ô nhiễm độc tố vi nấm trong thực phẩm.
- QCVN 8-2:2011/BYT: Quy chuẩn kỹ thuật quốc gia đối với giới hạn ô nhiễm kim loại nặng trong thực phẩm.
- QCVN 8-3:2012/BYT: Quy chuẩn kỹ thuật quốc gia đối với ô nhiễm vi sinh vật trong thực phẩm.
- Thông tư 24/2019/TT- BYT: Quy định về quản lý và sử dụng phụ gia thực phẩm.

Chúng tôi xin cam kết thực hiện đầy đủ các quy định của pháp luật về an toàn thực phẩm và hoàn toàn chịu trách nhiệm về tính pháp lý của hồ sơ công bố và chất lượng, an toàn thực phẩm đối với sản phẩm đã công bố.

TP Hồ Chí Minh, ngày 02 tháng 12 năm 2025

TM. CÔNG TY TNHH LOTTE VIỆT NAM



Tổng Giám Đốc
OGAWA TAKAAKI

TIÊU CHUẨN SẢN PHẨM

Bánh Bouchee LOTTE CHOCOLAT vị Phô Mai

Số: 07-BC/LTV2/2025

* CHỈ TIÊU CẢM QUAN

Tên chỉ tiêu	Mô tả
Hình thái	Dạng rắn, hình tròn, bên ngoài trang trí sô cô la, bên trong bánh mềm dai, lớp giữa có lớp marshmallow dai dai
Màu sắc	Lớp bánh bên ngoài màu vàng cam, chính giữa có lớp marshmallow màu cam nhạt, trên có trang trí lớp sô cô la màu nâu đen
Mùi	Mùi thơm đặc trưng của sản phẩm, không có mùi lạ
Vị	Vị ngọt đặc trưng của sản phẩm, không có vị lạ
Tạp chất	Không có tạp chất nhìn thấy bằng mắt thường



* **CHỈ TIÊU KIM LOẠI NẶNG:** Áp dụng theo TCVN QCVN 8-2:2011/BYT về giới hạn kim loại nặng trong thực phẩm dành cho lúa mì, phomat.

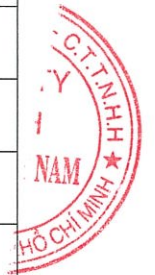
Tên chỉ tiêu	Đơn vị	Giới hạn tối đa
Hàm lượng chì	mg/kg	0,02
Hàm lượng cadimi	mg/kg	0,2
Hàm lượng asen	mg/kg	0,5
Hàm lượng thủy ngân	mg/kg	0,05

***GIỚI HẠN ĐỘC TỐ VI NẤM TRONG THỰC PHẨM:** Áp dụng QCVN 8-1:2011/BYT dành cho bánh, ngũ cốc

Tên chỉ tiêu	Đơn vị	Giới hạn tối đa
Aflatoxin B1	µg/kg	2
Aflatoxin B1B2G1G2	µg/kg	4
Ochratoxin A	µg/kg	3
Deoxynivalenol	µg/kg	200
Zearalenone	µg/kg	20

* **CHỈ TIÊU VI SINH:** Áp dụng QCVN 8-3/2012/BYT: Quy chuẩn kỹ thuật quốc gia đối với ô nhiễm vi sinh vật trong thực phẩm đối với sản phẩm có chứa phomat, trứng & theo tiêu chuẩn của Lotte.

Tên chỉ tiêu	Đơn vị	Giới hạn tối đa
Tổng vi sinh vật hiếu khí	CFU/g	10 ⁴
Tổng số bào tử nấm men, nấm mốc	CFU/g	10 ²
E. Coli	CFU/g	3
Staphylococci dương tính với coagulase	CFU/g	100
Clostridium perfringens	CFU/g	10
Bacillus cereus	CFU/g	10
Coliform	CFU/g	10
Salmonella spp.	/25g	KPH
Listeria monocytogenes	CFU/g	100



TP Hồ Chí Minh, ngày 02 tháng 12 năm 2025

TM. CÔNG TY TNHH LOTTE VIỆT NAM



**Tổng Giám Đốc
OGAWA TAKAAKI**

XÂY DỰNG TIÊU CHUẨN GIÁ TRỊ DINH DƯỠNG

Bánh Bouchee LOTTE CHOCOLAT vị Phô Mai

Số: 07-BC/LTV2/2025

Tên chỉ tiêu	Đơn vị	Khoảng giá trị dinh dưỡng cho phép trên 27g	Giá trị /27g trên nhãn
Năng lượng	kcal	90,4 – 135,6	113
Chất đạm	g	1,05 - 1,57	1,31
Carbohydrat	g	14,1 - 21,1	17,6
Đường tổng số	g	5,70 - 8,56	7,13
Chất béo	g	3,37 - 5,05	4,21
Chất béo bão hòa	g	1,73 - 2,59	2,16
Natri	mg	80,8 - 121,2	101

TP Hồ Chí Minh, ngày 02 tháng 12 năm 2025

TM. CÔNG TY TNHH LOTTE VIỆT NAM



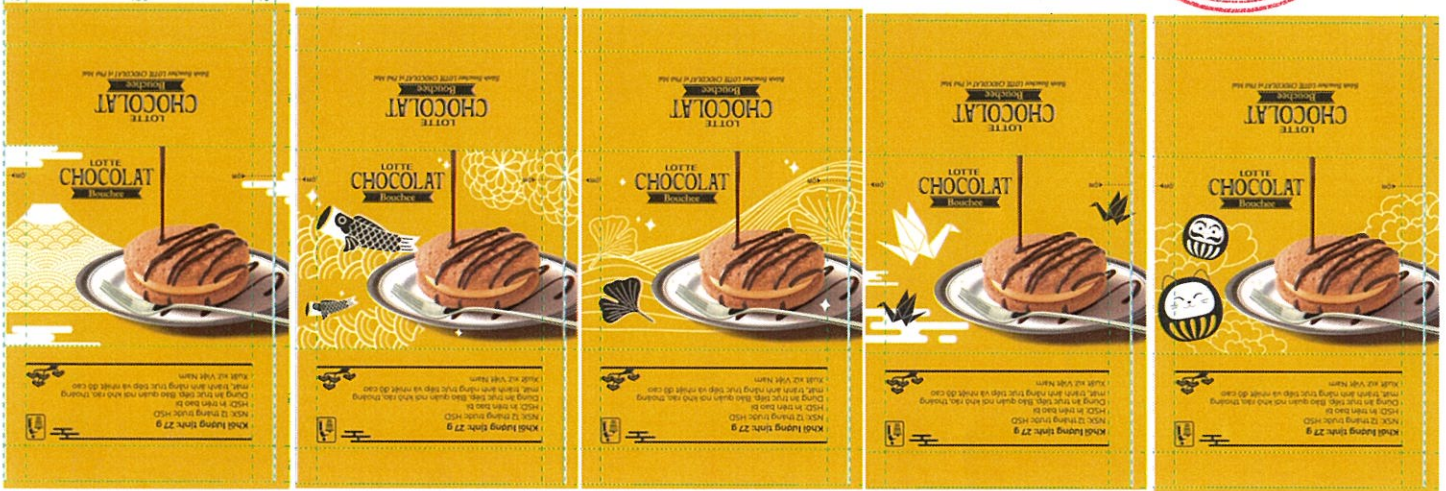
Tổng Giám Đốc
OGAWA TAKAAKI

LOTTE

CÔNG TY TNHH LOTTE VIỆT NAM

Địa chỉ: Thửa đất số 1183, Đường Võ Minh Đức, Phường Thủ Dầu Một, Thành phố Hồ Chí Minh, Việt Nam
Điện thoại: 0274 3827470 Fax: 0274 3827471

Sản phẩm	Bánh Bouchee LOTTE CHOCOLAT vị Phô Mai
Hương	-
Loại bao bì	Nhãn gói bánh
Khối lượng tịnh	27 g



Khối lượng tịnh: 27 g
NSX: 12 tháng trước HSD
HSD: In trên bao bì
Dùng ăn trực tiếp. Bảo quản nơi khô ráo, thoáng mát, tránh ánh nắng trực tiếp và nhiệt độ cao
Xuất xứ: Việt Nam

LOTTE CHOCOLAT
Bouchee
Bánh Bouchee LOTTE CHOCOLAT vị Phô Mai

Phê duyệt Tổng Giám Đốc Ogawa Takaaki	Phê duyệt GD khối sản xuất Nguyễn Thị Thanh	Kiểm tra thiết kế Marketing Đinh Nguyễn Ngự Hà	Kiểm tra nội dung Phòng QA Đoàn Thị Minh Trang
---------------------------------------------------------	---------------------------------------------------------------	------------------------------------------------------------------	------------------------------------------------------------------

LOTTE

CÔNG TY TNHH LOTTE VIỆT NAM

Địa chỉ: Thửa đất số 1183, Đường Võ Minh Đức, Phường Thủ Dầu Một, Thành phố Hồ Chí Minh, Việt Nam
Điện thoại: 0274 3827470 Fax: 0274 3827471

Sản phẩm	Bánh Bouchee LOTTE CHOCOLAT vị Phô Mai
Hương	-
Loại bao bì	Hộp bánh
Khối lượng tịnh	162 g (6 gói x 27 g)



Sản phẩm của:
Công ty TNHH Lotte Việt Nam
Địa chỉ: Thửa đất số 1183,
Đường Võ Minh Đức, Phường
Thủ Dầu Một, Thành Phố
Hồ Chí Minh, Việt Nam.
Sản xuất tại:
Nhà máy Lotte Mỹ Phước
Địa chỉ: Lô J1-CN, Đường D1,
Khu công nghiệp Mỹ Phước,
Phường Bến Cát, Thành Phố
Hồ Chí Minh, Việt Nam.
Điện thoại: 0274-3599440
Số tư vấn khách hàng:
028-38479616

Bánh Bouchee LOTTE CHOCOLAT vị Phô Mai
Thành phần: Bột mì, mạch nha, shortening thực vật (chứa chất nhũ hóa (471), chất chống oxy hóa (307b)), đường, hỗn hợp sô cô la (3,7%), chất làm ẩm (420(ii), 422), bột phô mai (2,2%), chất ổn định (1440, 1401), cốt thực phẩm, bột trứng, đường dextrose, gelatin, muối, chất tạo xốp (503(ii), 500(ii)), hương liệu tổng hợp (hương phô mai), protein sữa, chất tạo màu tổng hợp (102, 110).
Thông tin dị ứng: Sản phẩm có chứa gluten, trứng, sữa, đậu nành và được sản xuất trên cùng dây chuyền với sản phẩm có chứa đậu phộng.
Hướng dẫn sử dụng và bảo quản: Dùng ăn trực tiếp. Bảo quản nơi khô ráo, thoáng mát, tránh ánh nắng trực tiếp và nhiệt độ cao.
NSX và HSD: Xem trên bao bì.
Số tự công bố: 07-BC/LTV2/2025 Xuất xứ: Việt Nam.
Khối lượng tịnh:
162 g (6 gói x 27 g)

THÔNG TIN DINH DƯỠNG		
Tổng số phần ăn: 6		
Kích cỡ một phần ăn: 27 g		
Thành phần dinh dưỡng	Trên một phần ăn	% Giá trị dinh dưỡng tham chiếu (NRFV)
Năng lượng	113 kcal	5,85 %
Chất đạm	1,31 g	2,62 %
Carbohydrat	17,6 g	5,42 %
Đường tổng số	7,13 g	
Chất béo	4,21 g	7,52 %
Chất béo bão hòa	2,16 g	10,8 %
Natri	101 mg	5,05 %

% giá trị dinh dưỡng tham chiếu, nutrient reference values (NRV)
là 1/60 đơn vị cho người tiêu dùng trung bình dựa trên khẩu phần 2000kcal, dựa vào thành phần dinh dưỡng có trong mỗi phần ăn.



Phê duyệt Tổng Giám Đốc	Phê duyệt GD khối sản xuất	Kiểm tra thiết kế Marketing	Kiểm tra nội dung Phòng QA
Ogawa Takaaki	Nguyễn Thị Thanh	Đinh Nguyễn Ngự Hà	Đoàn Thị Minh Trang

Sản phẩm	Bánh Bouchee LOTTE CHOCOLAT vị Phô Mai
Hương	-
Loại bao bì	Hộp bánh
Khối lượng tịnh	324 g (12 gói x 27 g)



Bánh Bouchee LOTTE CHOCOLAT vị Phô Mai

Thành phần: Bột mì, mạch nha, shortening thực vật (chứa chất nhũ hóa (471), chất chống oxy hóa (307b)), đường, hỗn hợp sữa có tã (3,7%), chất làm ẩm (420(ii), 422), bột phô mai (2,2%), chất ổn định (1440, 1401), cốt thực phẩm, bột trứng, đường dextrose, gelatin, muối, chất tạo xốp (503(ii), 500(ii)), hương liệu tổng hợp (hương phô mai), protein sữa, chất tạo màu tổng hợp (102, 110).

Thông tin dị ứng: Sản phẩm có chứa gluten, trứng, sữa, đậu nành và được sản xuất trên cùng dây chuyền với sản phẩm có chứa đậu phộng.

Hướng dẫn sử dụng và bảo quản: Dùng ăn trực tiếp. Bảo quản nơi khô ráo, thoáng mát, tránh ánh nắng trực tiếp và nhiệt độ cao.

NSX và HSD: Xem trên bao bì.

Số tư công bố: 07-BC/LTV/2025

Xuất xứ: Việt Nam

THÔNG TIN DINH DƯỠNG		
Tổng số phần ăn: 12		
Kích cỡ một phần ăn: 27 g		
Thành phần dinh dưỡng	Tiền mỗi phần ăn	% Giá trị dinh dưỡng trên mỗi (NPV)
Năng lượng	113 kcal	5,85 %
Chất béo	1,31 g	2,62 %
Carbohydrat	17,6 g	5,42 %
Đường tổng số	7,13 g	
Chất biko	4,21 g	7,52 %
Chất béo bão hòa	2,16 g	10,8 %
Natri	101 mg	5,05 %

% giá trị dinh dưỡng trên mỗi phần ăn (percent reference values) (PRV) là 16. Các giá trị này có thể khác nhau tùy thuộc vào chế độ dinh dưỡng của bạn. © 2025 Lotte Việt Nam. Mọi quyền được bảo lưu.

Khối lượng tịnh: **324 g (12 gói x 27 g)**

Sản phẩm của: Công ty TNHH Lotte Việt Nam





Địa chỉ: Thửa đất số 1183, Đường Võ Minh Đức, Phường Thủ Dầu Một, Thành Phố Hồ Chí Minh, Việt Nam.

Sản xuất tại: Nhà máy Lotte Mỹ Phước

Địa chỉ: Lô J1-CN, Đường D1, Khu công nghiệp Mỹ Phước, Phường Bến Cát, Thành Phố Hồ Chí Minh, Việt Nam.

Điện thoại: 0274-3599440

Số tư vấn khách hàng: 028-38479616

<p>Phê duyệt Tổng Giám Đốc</p>  <p>Ogawa Takaaki</p>	<p>Phê duyệt GD khối sản xuất</p>  <p>Nguyễn Thị Thanh</p>	<p>Kiểm tra thiết kế Marketing</p>  <p>Đinh Nguyễn Ngự Hà</p>	<p>Kiểm tra nội dung Phòng QA</p>  <p>Đoàn Thị Minh Trang</p>
------------------------------------------------------------------------------------------------------------------------------------------------	------------------------------------------------------------------------------------------------------------------------------------------------------	----------------------------------------------------------------------------------------------------------------------------------------------------------	-----------------------------------------------------------------------------------------------------------------------------------------------------------